

Сильфонные присоски SAOB HT2 (овальные, 1,5 гофра)

Рабочая зона (LxW) 60 x 30 мм и 80 x 40 мм

1,5 гофра)



Пригодность для применения в конкретных отраслях промышленности

Применения

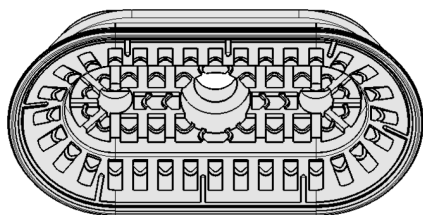
- Овальная сильфонная присоска с 1,5 гофра для наиболее динамического перемещения горячих металлических листов до 250°C
- Разгрузка, например, удлиненных заготовок после формования, таких как ребра жесткости и пластины
- Перемещение фасонных деталей из листового металла; структура гофра обеспечивает оптимальную регулировку
- Перемещение тонких алюминиевых листов без деформации или глубокой вытяжки
- Например, для использования в системах подачи для пресс-линий в автомобильной промышленности



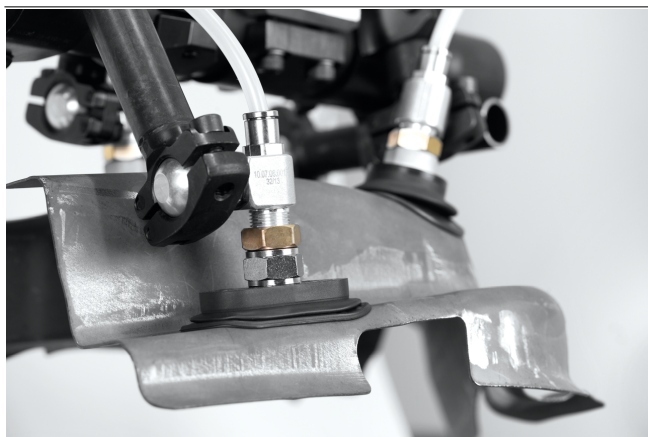
Сильфонные присоски SAOB HT2 (овальные, 1,5 гофра)

Конструкция

- Прочная износостойкая овальная сильфонная присоска SAOB с 1,5 гофра из HT2, с, одиночной уплотнительной кромкой и внутренней поддержкой
- Соединительный ниппель приклеен к усиливающему элементу присоски (очень высокая прочность и термостойкость)



Конструкция системы Сильфонные присоски SAOB HT2 (овальные, 1,5 гофра)



Сильфонные присоски SAOB HT2 для перемещения формованных детал... из листового металла

Основные характеристики продукта

- Не содержащий силикона специальный материал HT2 гарантирует отсутствие LABS и устойчивость к температурам до 250°C
- Широкоповерхностная, структурированная внутренняя опора предотвращает глубокое втягивание и выдерживает максимальные поперечные силы
- Мягкая, прилегающая кромка уплотнения обеспечивает оптимальную герметизацию, даже для легких неровностей
- 1,5 складки оптимально подходят к искривленным заготовкам и предлагают очень качественное демпфирование

Сильфонные присоски SAOB HT2 (овальные, 1,5 гофра)

Рабочая зона (LxW) 60 x 30 мм и 80 x 40 мм

Код кодового обозначения Сильфонные присоски SAOB HT2 (овальные, 1,5 гофра)

SAOB	-	60x30	-	HT2-65	-	G3/8-IG
1		2		3		4

1 – Abbreviated designation

Code	Version
SAOB	1.5 folds, oval

2 – Suction area

Code	LxW in mm
60x30...80x40	60x30 and 80x40

3 – Material

Code	Material
HT2-65	High temperature material

4 – Connection

Code	Connection
G1/4-AG	G1/4-AG (AG = male (M))
G1/4-IG	G1/4-IG (IG = female (F))
G3/8-IG	G3/8-IG

Присоска SAOB HT2, доступная в различных размерах, поставляется с соединительным ниппелем, вулканизированным в эластомерную часть.

Данные для заказа Сильфонные присоски SAOB HT2 (овальные, 1,5 гофра)

Тип	Соединение:	Соединение:		
		G1/4"-M	G1/4"-F	G3/8"-F
SAOB 60x30		10.01.06.02443	10.01.06.02442	10.01.06.02441
SAOB 80x40		10.01.06.02447	10.01.06.02446	10.01.06.02445

Технические данные Сильфонные присоски SAOB HT2 (овальные, 1,5 гофра)

Тип	Всасывающая сила (-600 мбар) [N]*	Сила отрыва [N]	Поперечная сила [N]**	Объем [см³]	Радиус заготовки мин. (выпуклый) [mm]	Внутренний диаметр шланга (реком.) d [mm]***
SAOB 60x30	38	55	56	10.5	30	4
SAOB 80x40	65	100	98	21.8	40	6

*Параметры силы всасывания — это теоретические значения при давлении вакуума -0,6 бар, а также при сухой, гладкой и ровной поверхности заготовки, они указываются без коэффициентов надежности

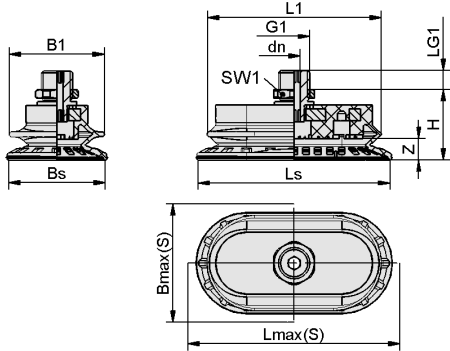
**Параметры поперечного усилия — это измеренные значения при давлении вакуума -0,6 бар при сухой, гладкой и ровной поверхности заготовки. Фактические значения могут отличаться в зависимости от поверхности и свойств заготовки.

***Рекомендованный диаметр шланга относится к шлангу длиной ок. 2 м

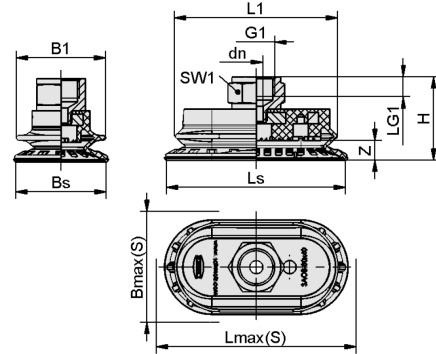
Сильфонные присоски SAOB HT2 (овальные, 1,5 гофра)

Рабочая зона (LxW) 60 x 30 мм и 80 x 40 мм

Конструктивные данные Сильфонные присоски SAOB HT2 (овальные, 1,5 гофра)



SAOB HT2 AG



SAOB HT2 IG

Сильфонные присоски SAOB HT2 (овальные,

Рабочая зона (LxW) 60 x 30 мм и 80 x 40 мм

1,5 гофра)

ⓘ Конструктивные данные Сильфонные присоски SAOB HT2 (овальные, 1,5 гофра)

Тип*	B1 [mm]	Bmax(S) [mm]	Bs [mm]	dn [mm]	G1	H [mm]	L1 [mm]	LG1 [mm]	Lмакс.(S) [mm]**	Ls [mm]	SW1 [mm]	Z (ход) [mm]
SAOB 60x30 HT2-65 G1/4-AG	31	33	30.6	5	G1/4"-M	27.0	56	8	63	61	17	7
SAOB 60x30 HT2-65 G1/4-IG	31	33	30.6	6	G1/4"-F	34.4	56	8	63	61	17	7
SAOB 60x30 HT2-65 G3/8-IG	31	33	30.6	6	G3/8"-F	35.0	56	9	63	61	22	7
SAOB 80x40 HT2-65 G1/4-AG	40	43	40.6	5	G1/4"-M	29.7	74	8	83	81	17	9
SAOB 80x40 HT2-65 G1/4-IG	40	43	40.6	6	G1/4"-F	37.2	74	8	83	81	17	9
SAOB 80x40 HT2-65 G3/8-IG	40	43	40.6	6	G3/8"-F	37.7	74	9	83	81	22	9

*Допуски на размеры для эластомерных деталей по DIN ISO 3302-1 E3

**Соответствует внешним размерам присоски в состоянии захвата